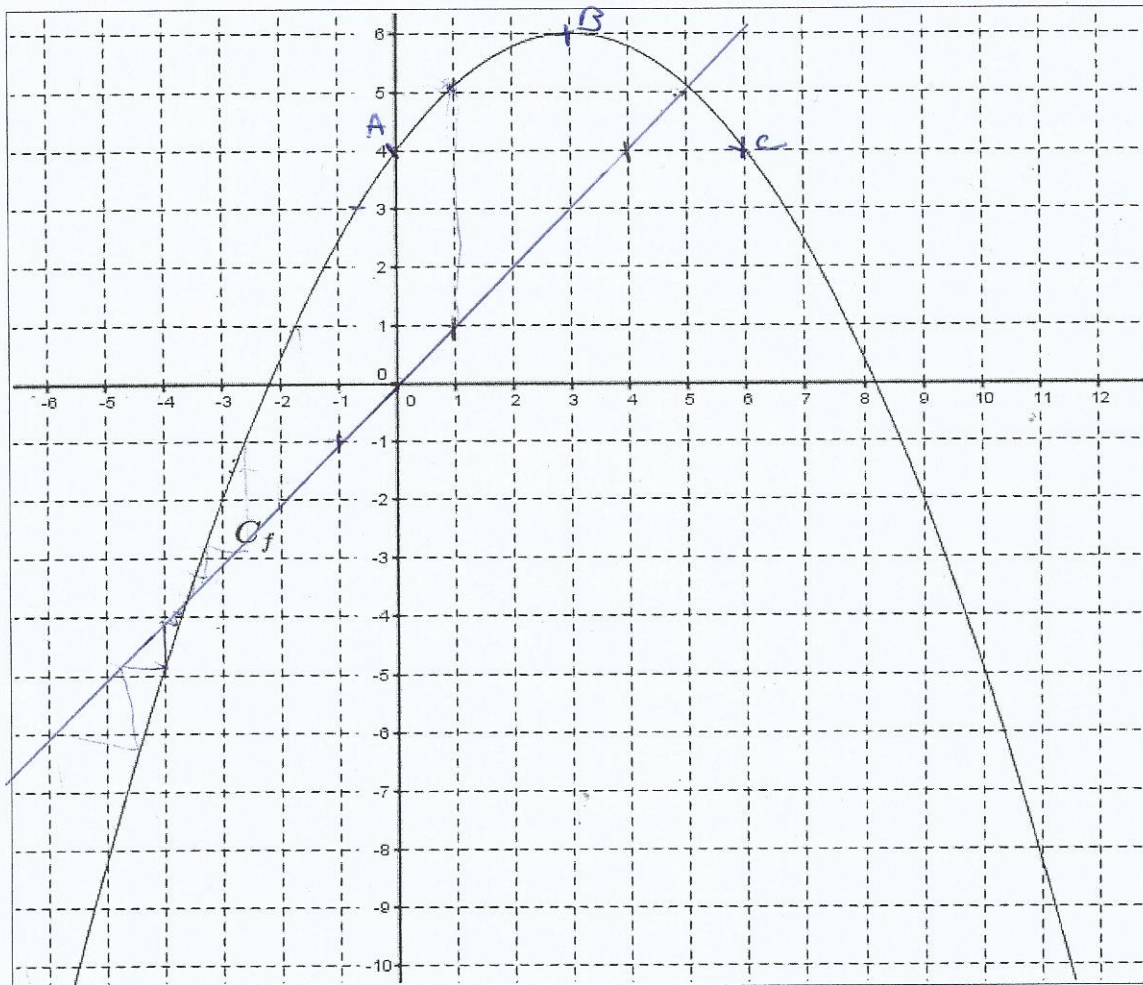


Pour les questions 3 à 6 utiliser la parabole représentant une fonction f définie sur \mathbb{R} et les définitions des suites, (u_n) et (v_n) définies respectivement par : $u_n = f(n)$ et $\begin{cases} v_0 = a \\ v_{n+1} = f(v_n) \end{cases}$ où a est un nombre réel.



3. La suite (u_n) est :
- a) minorée et pas majorée
 - b) majorée et pas minorée
 - c) bornée
 - d) aucune des trois propositions précédentes n'est correcte.
4. Pour $a = 1$, v_2 appartient à :
- a) $[0 ; 2]$
 - b) $[2 ; 4]$
 - c) $[4 ; 6]$
 - d) aucune des trois propositions précédentes n'est correcte.
5. Pour $a = -1$, la suite (v_n) est :
- a) constante
 - b) strictement croissante
 - c) strictement décroissante
 - d) aucune des trois propositions précédentes n'est correcte.
6. Pour $a = -4$, la suite (v_n) est :
- a) convergente
 - b) divergente vers $-\infty$
 - c) divergente vers $+\infty$
 - d) strictement croissante