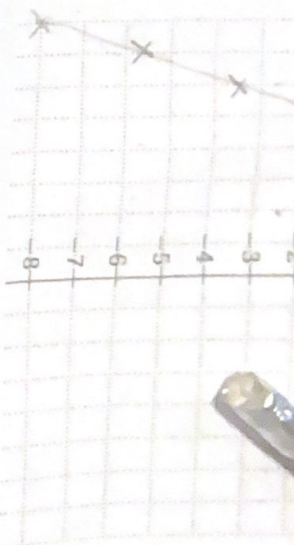


x	$-\infty$	0	$+\infty$
$g(x)$	\swarrow	\searrow	\swarrow

2



2nde 5

Soit f la fonction inverse donc $f(x) = \frac{1}{x}$

1) Compléter le tableau de valeurs, placer les points puis tracer la représentation graphique de f .

x	-3	-2,75	-2,5	-2,25	-2	-1,75	-1,5	-1,25	-1	-0,75	-0,5	-0,25
$f(x)$	-0,33	-0,36	-0,4	-0,44	-0,5	-0,57	-0,66	-0,8	-1	-1,33	-2	-4

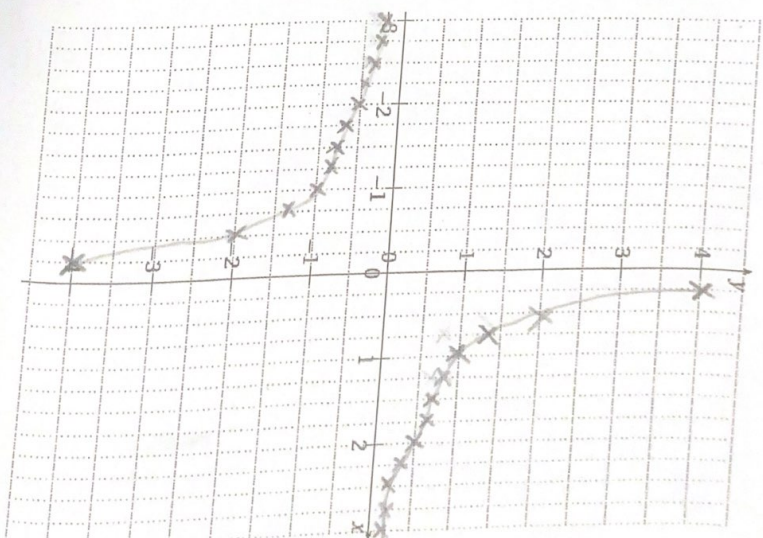
x	0	0,25	0,5	0,75	1	1,25	1,5	1,75	2	2,25	2,5	2,75	3
$f(x)$	∞	4	2	1,33	1	0,8	0,66	0,57	0,5	0,44	0,4	0,36	0,33

2) Conjecturer le tableau de signe de f

x	$-\infty$	$+\infty$
$g(x)$	$-$	$+$

3) Conjecturer le tableau de variation de f

x	$+\infty$	$-\infty$
$g(x)$	\nearrow	\searrow



3