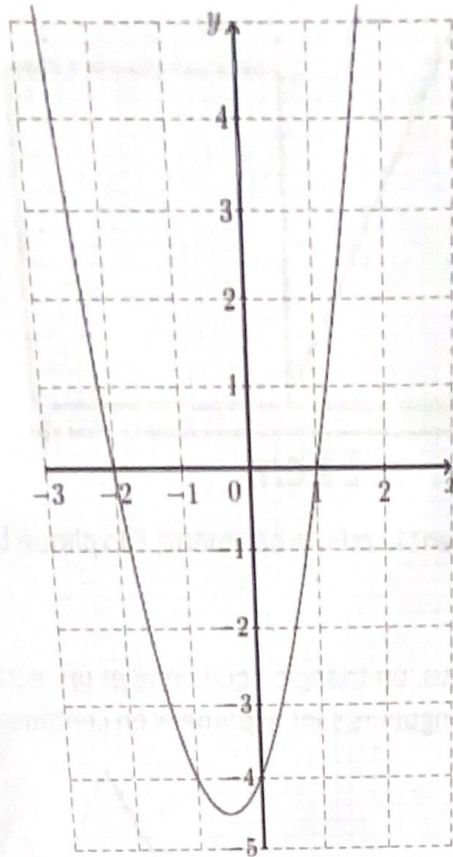


On considère la fonction  $f$  dont la représentation graphique est donnée ci-dessous.



### Partie A - Lecture graphique

On laissera apparents les tracés permettant la justification des réponses aux questions suivantes.

1. Quelle est l'image de 1 par la fonction  $f$  ?
2. Que vaut  $f(-1)$  ?
3. Quels sont les antécédents éventuels de 2 par la fonction  $f$  ? (avec une précision au dixième près)