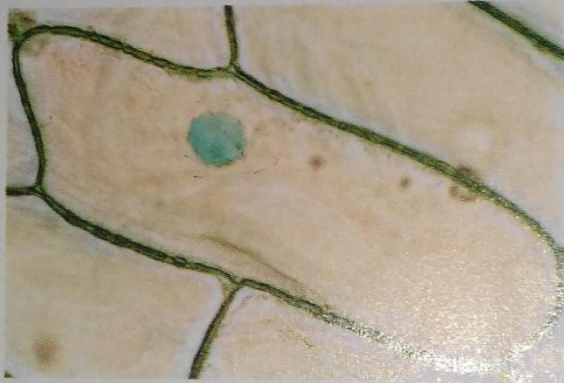


largeur réelle g de l'oignon est 6 cm ?

b) Calculer la hauteur réelle h de l'oignon.

2) Reprendre les questions **1) a)** et **1) b)** avec une valeur de la largeur réelle de l'oignon de 1 cm.

78 Sur cette photographie d'une cellule d'oignon au microscope 1 cm représente 0,2 mm.



1) Quelle est l'échelle de cette photographie ?

2) Margot reproduit cette photographie en représentant 4,8 cm par 6 cm.

a) Quel est le diamètre du noyau sur son dessin ?

b) Quelle est l'échelle du dessin par rapport à la photographie ?

c) Quelle est l'échelle du dessin par rapport à la cellule réelle ?