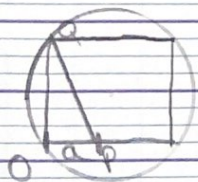


Problème

③ Logique



On appelle a , le demi côté du petit carré (soit le côté OP).

La demi diagonale est égal à $0,5$

D'après le théorème de Pythagore:

$$OP^2 + OQ^2 = OQ^2$$

$$OP^2 + OQ^2 = 0,5^2$$

$$a^2 + 2a^2 = 0,25$$

$$3a^2 = 0,25$$

$$a^2 = \frac{0,25}{3}$$

$$a = \frac{\sqrt{0,25}}{3}$$

$$a \approx 0,29.$$

Le demi côté vaut $0,29$